

什麼是血管攝影及其目的為何？

血管攝影是檢查身體各部位血管的一種特殊攝影，大約可分為頭頸部、肺部、腹部、四肢及脊椎之血管攝影。同時可以顯示病灶與血管的相關位置，以及病灶內部的血管分布等情形，可提供醫師作為診斷及治療的重要依據。

有哪些人不適合作血管攝影檢查呢？

1. 懷孕的人。
2. 對含碘對比劑有過敏病史及氣喘病者。
3. 慢性腎臟病。
4. 多發性骨髓瘤及其他藥物過敏病史。
5. 凝血機能障礙及甲狀腺機能異常等。
6. 發高燒的病人。

血管攝影檢查是否有危險？

血管攝影是一種侵入性的檢查，具有一定的危險性。譬如注射的含碘對比劑發生過敏反應，甚至休克；因血管收縮或血栓造成腦中風，組織缺血壞死等。雖然發生的機率不高（約1%-5%），但家屬及病人必須了解，血管攝影不是單純的X光照相，而是一項專門且複雜的檢查手術。

血管攝影檢查須知及注意事項

1. 檢查當日應先填妥同意書，且務必請至少一位成年家屬陪同。
2. 檢查前一日盡量吃流質食物，前4小時勿吃任何東西（但必要藥物，如抗高血壓、抗氣喘、抗癲癇等藥物，仍必須依醫囑照常服用）。
3. 檢查完畢後，需在穿刺部位以2kg沙袋壓迫止血4個小時，每半個小時，請家屬將沙袋拿起，觀察穿刺部位，若有滲血或異狀時，請立即告知病房護理人員處理；如無異狀，再將沙袋壓回原處。
4. 病人須平躺6個小時，不可坐起來或起身下床，並盡量保持輕鬆，勿亂動。檢查後如無特殊醫囑，可恢復飲食。
5. 檢查當天沐浴時，請以擦澡方式取代，傷口切勿碰水。

血管攝影檢查流程為何？

1. 進行血管攝影檢查時，病人採仰臥姿勢平躺在檢查台上。
2. 醫護人員會在鼠蹊部消毒，然後蓋上消毒過的治療單。
3. 一般血管攝影多在鼠蹊部打局部麻醉針，

再用針穿刺動脈，將檢查用的導管沿著動脈放到須檢查的部位，然後注射含碘對比劑，以X光攝影取像。

4. 在整個過程中，病人皆保持清醒，可與醫護人員溝通。在置放導管時，病人一般不會痛苦，只在注射顯影劑會有灼熱或刺痛的感覺。
5. 除非有特殊需要，才會在手肘、腋下或頸部穿刺血管。
6. 一般來說，整個過程至少需要一個小時，有時因病人情況不同，至少須耗時數個鐘頭。





如有任何問題可利用下列電話聯絡

- 林口院區 (03) 328-1200 轉 2570、3794
- 台北院區 (02) 2713-5211 轉 3663
- 基隆院區 (02) 2431-3131 轉 2210
- 桃園院區 (02) 319-6200 轉 2605
- 嘉義院區 (05) 362-1000 轉 2616
- 高雄院區 (07) 731-7123 轉 3033

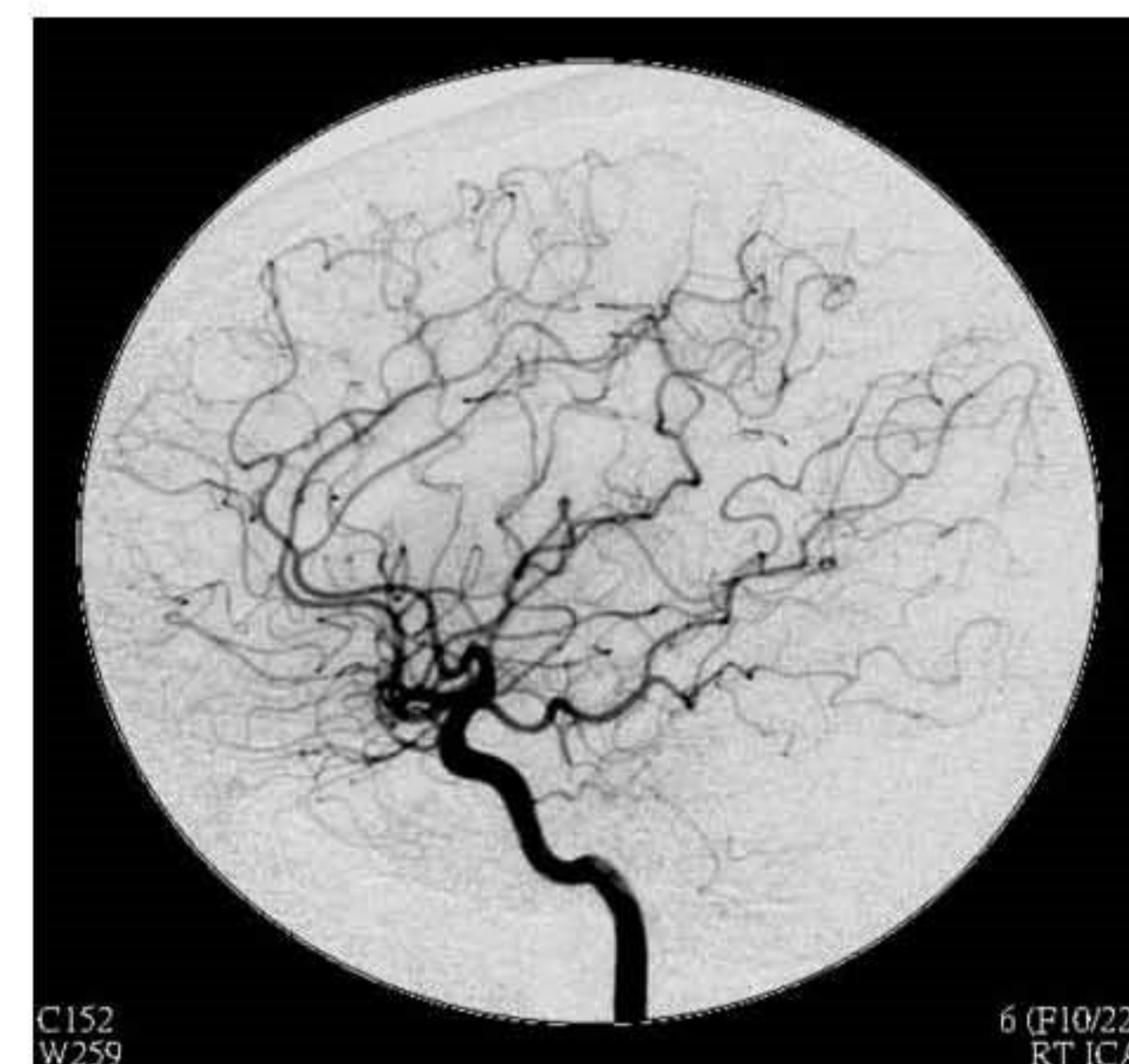
長庚醫院放射診斷科 製訂

Memo



放射診斷科衛教系列

血管攝影術



本著作非經著作權人同意，不得轉載、翻印或轉售。
著作權人：長庚醫療財團法人

長庚紀念醫院 N527 10×21cm 104.01

 長庚紀念醫院 編印