

什麼是鋇劑下消化道攝影檢查？

鋇劑下消化道攝影是經由肛門放入肛管後，慢慢灌入鋇劑，再藉由X光攝影，使得大腸的內腔能夠清楚顯影呈現，是目前針對大腸、直腸異常問題相當有用的檢查。

鋇劑下消化道攝影的優缺點

經由鋇劑的襯托，空氣的對比以及利用各種角度的x光攝影，能夠清楚完整地看到下消化道的構造和黏膜變化，目前雖然有內視鏡可以直接看到直腸及乙狀結腸的病變，但內視鏡產生的不適不是每個病人均能承受，尤其是對於小朋友。因此，對觀察兒童大腸構造狀況，採取鋇劑下消化道攝影檢查較為適合。

鋇劑下消化道攝影的適應症

1. 偵測不明原因的血便、腹痛。
2. 懷疑下消化道腫瘤，要找出正確的位置及侵犯的範圍。
3. 懷疑下消化道發炎性病變或潰瘍。
4. 懷疑下消化道阻塞、憩室、瘻管或其他病變時，偵測其正確的位置。
5. 懷疑遠端小腸阻塞。

鋇劑下消化道攝影可能發生的併發症

1. 鋇劑之過敏反應極為罕見。
2. 最嚴重的併發症為腸管破裂及鋇劑洩漏至腹膜腔內，發生率約 0.02%至 0.04%，未經緊急處理及適當治療，死亡率可達 33-80%。
3. 檢查後所造成的便秘有 20-36%的發生率。
4. 其他極為罕見的併發症包括鋇劑進入腸內血管（死亡率約 56%）、陰道破裂，門靜脈空氣留存、水中毒、細菌感染、腹痛或腹瀉等。

為什麼需要二位成年家屬（不含孕婦）陪同？

1. 因為小朋友對於檢查常會有恐懼感，以致於常常無法配合檢查的進行。所以需要家屬在旁協助醫師固定小朋友，與安撫小朋友、降低小朋友的恐懼感，以便檢查順利進行。
2. 因為檢查會曝露在少量輻射線下，所以孕婦不適合參與檢查。
3. 檢查過程中我們會給予協助的家屬適當的鉛衣防護，所以請家屬不用擔心輻射線的問題。



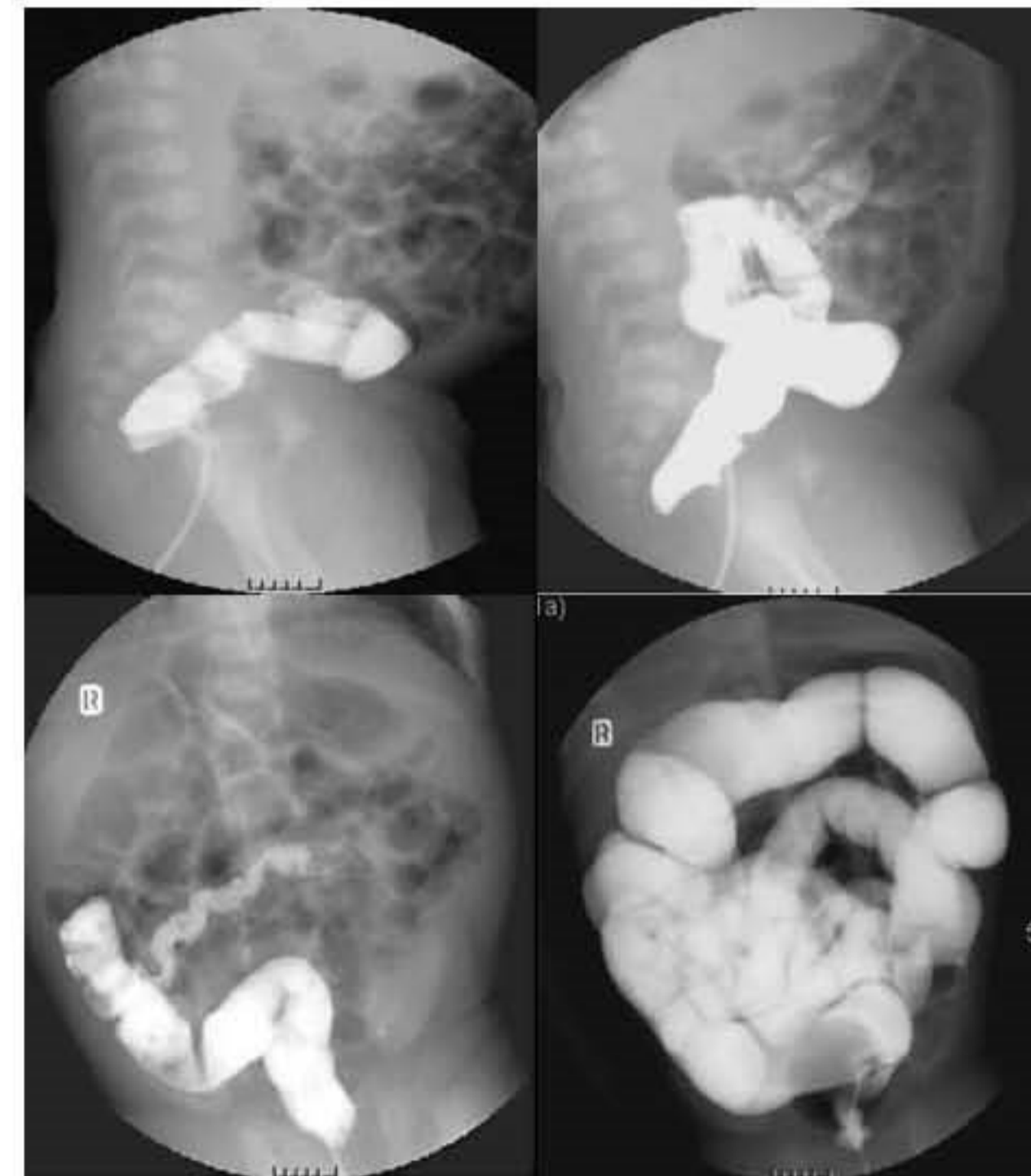
兒童下消化道 攝影檢查 (LGI)



如有任何問題可利用下列電話聯絡

林口院區 (03) 328-1200 轉 2570、3794
台北院區 (02) 2713-5211 轉 3663
基隆院區 (02) 2431-3131 轉 2210
桃園院區 (02) 319-6200 轉 2605
嘉義院區 (05) 362-1000 轉 2616
高雄院區 (07) 731-7123 轉 3033

長庚醫院放射診斷科 製訂



本著作非經著作權人同意，不得轉載、翻印或轉售。
著作權人：長庚醫療財團法人